

Яндекс

Яндекс


Работа с формами

Работа форм по умолчанию


Работа форм по умолчанию

`<form method="GET" action="">`

По умолчанию такая форма при отправке «соберет» все данные элементов формы и перенаправит браузер на URL, указанный в `action`, добавив к нему GET параметры, где ключами будут `name`, а значениями - `value` элементов.



Если у поля ввода нет name,
то его значение взято не
будет



Самым часто используемым элементом формы является `input`, за счет атрибута `type` принимающий разные обличья

```
<input type="text">
```



Текстовое поле ввода

Знакомое нам поле для ввода текста.

Важнейшие события:

input - когда мы по мере ввода можем что-то сказать пользователю (например, сложность введенного пароля)

change - когда по окончании изменения в поле мы хотим сообщить, что что-то введено неверно

focus/blur - когда можно показывать/убирать подсказку

Поговорим про атрибуты и их влияние на работу инпута

| maxlength, size

| readonly, disabled



autofocus

| autocomplete

<input type="number">

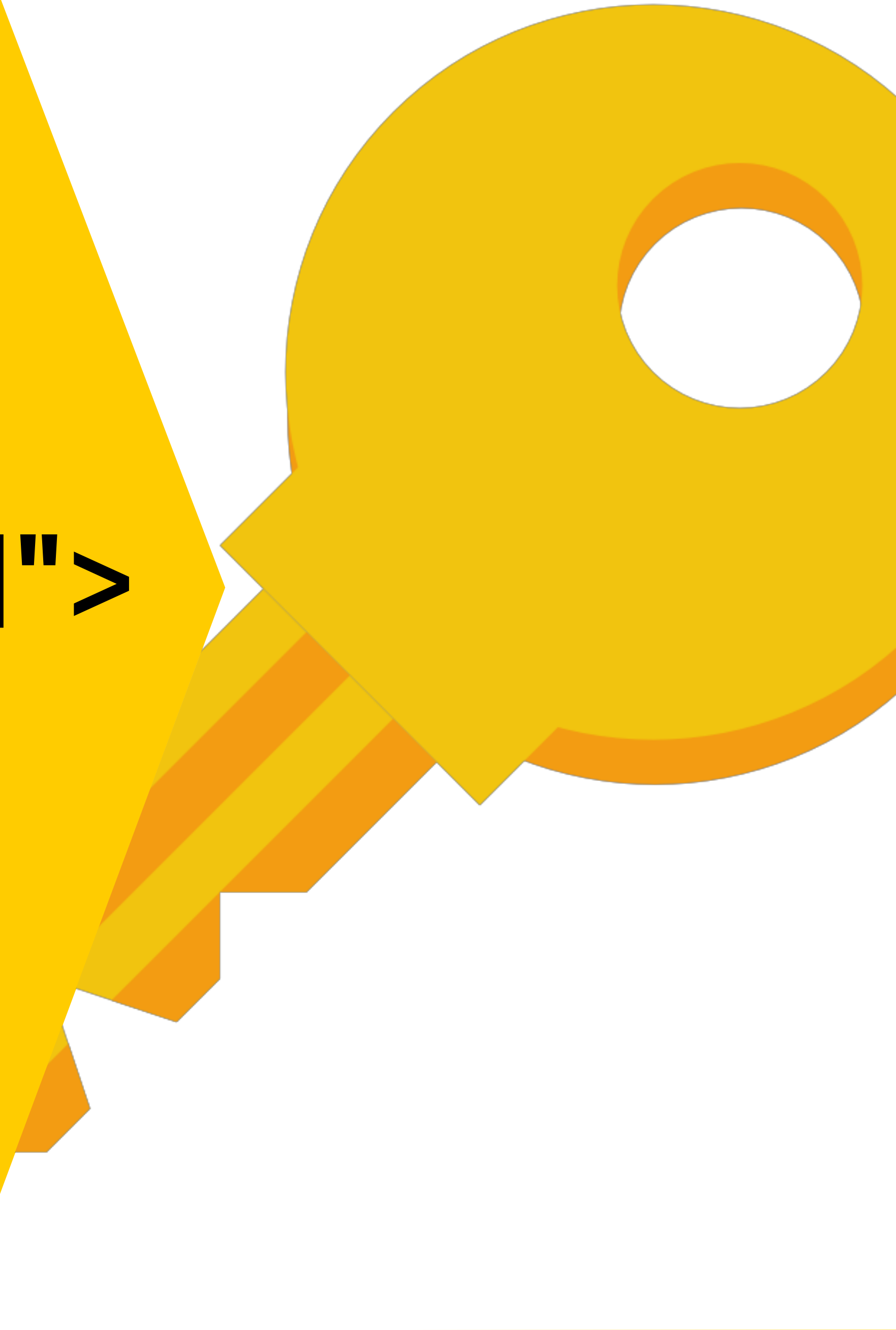


Поле ввода чисел

Позволяет вводить числа, главные события аналогичны текстовому полю ввода

| max, min, step

<input type="password">



Поле ввода пароля

Скрывает вводимые символы. В остальном, работа с полем полностью аналогична работе с текстовым полем ввода.

<input type="checkbox">

Чекбокс - поле для простановки «галочки»

Позволяет выставлять «галочку» в формах.

value по умолчанию - 'on'

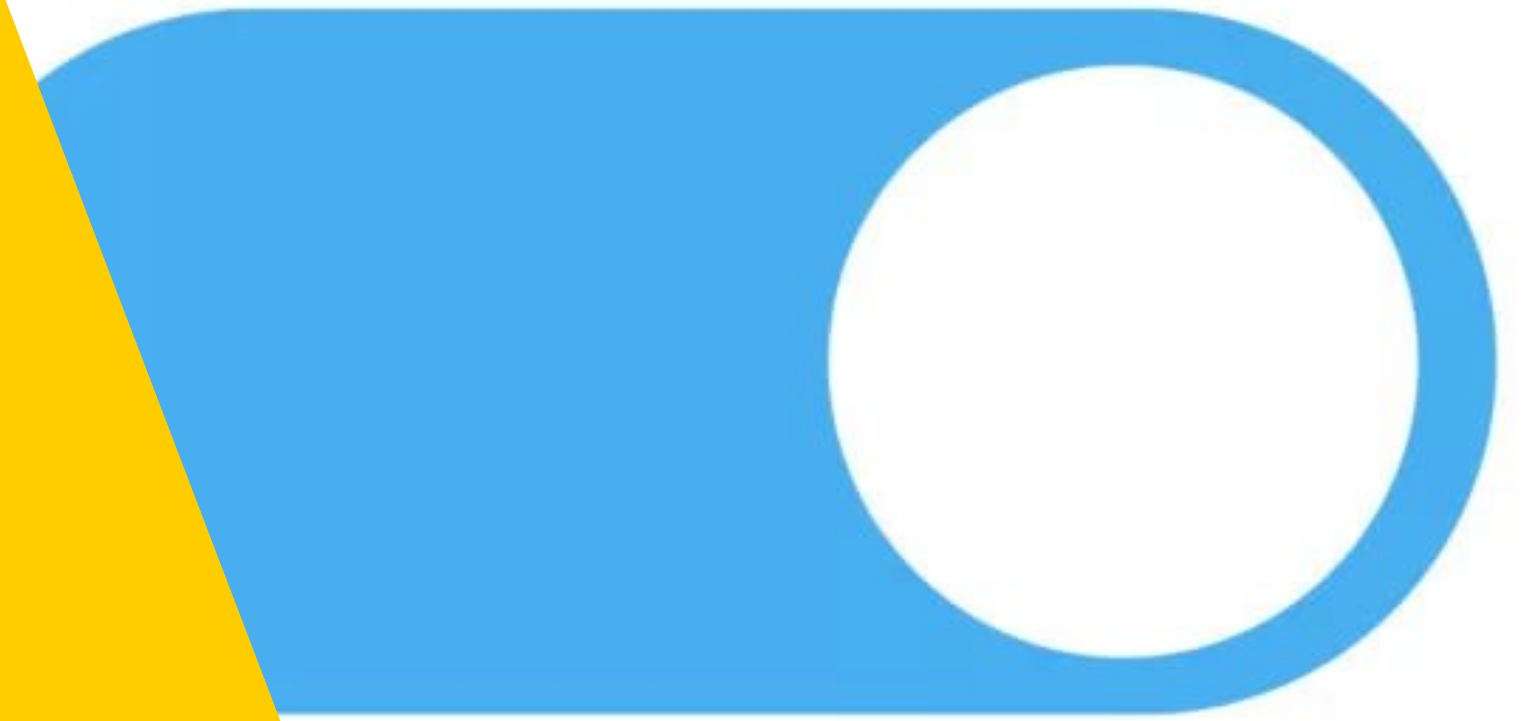
value остается таким независимо от того, поставлена галочка или нет

Таким образом, смотрим в checked

Событие - в основном change

Браузер при отправке формы передает только checked поле

<input type="radio">



Переключатель - выбрать один из нескольких вариантов

Связанные между собой переключатели.

- Несколько инпутов, браузер связывает их за счет одинакового `name`

- В GET параметры пролезет значение выбранного переключателя

- Чтобы на клиенте понять, какая из радиокнопок выбрана, нужно пробежаться по всем

<select>



Выпадающее меню, позволяющее выбрать какой-то вариант

`<select><option value="1">JavaScript</option></select>`

События - change, focus, blur

value у select будет равен value выбранной опции

<select multiple>



Список пунктов, позволяющий выбрать несколько вариантов

Атрибут `multiple` меняет внешний вид и функциональность `select`

События те же

`value` у `select` будет равен `value` ПЕРВОЙ выбранной опции

Чтобы собрать все выбранные опции, придется потрудиться

<textarea>



Многострочное поле ввода

В качестве начального value - содержимое тега `<textarea>Начальное значение</textarea>`

В остальном - похож на `input type="text"`

```
<input type="range">
```



thumb

| Workshop



Яндекс

Спасибо

Шлейко Александр

Разработчик интерфейсов



dusty@yandex-team.ru



@dustyo_O